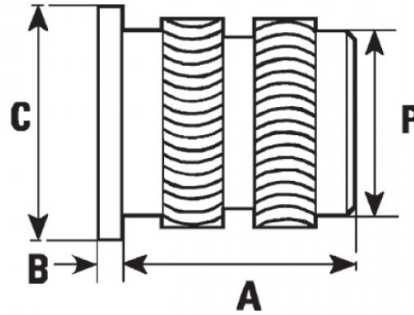


INSERTI FILETTATI IN OTTONE TIPO FXHHLB INSERIMENTO A CALDO
BRASS THREADED INSERTS FXHHLB TYPE HEAT INSTALLATION
INSERTS FILETÉS EN LAITON TYPE FXHHLB INSERTION PAR PROCÉDÉ THERMIQUE
MESSING EINSÄTZE TYP FXHHLB WÄRME EINBETTEN
INSERTOS LATON ROSCADOS TIPO FXHHLB INSTALACION CON CALOR



Filetto Interno	A	B	C	D	P	∅ FORO / HOLE	Spess. minimo parete
M 2,5	5,8	0,58	5,5	4,4	3,9	4	1,8

MATERIALE / MATERIAL : OTTONE / BRASS

Disegno di proprietà della Fixi S.r.l. - Non può essere copiato, riprodotto o comunicato a terze persone senza autorizzazione.
 Drawing owned by Fixi S.r.l.- It cannot be copied, reproduced or communicated to third parties without permission.

Disegnato da / Designed by: Ufficio Tecnico
Ufficio Tecnico / Tech Office: tech@fixi.it

27/12/2024

CODICE PRODOTTO / PART NUMBER

83FXHHLBM025

FIXI®

FIXI s.r.l. Via Bellardi 40/A
 10146 - Torino (Italy)
 www.fixi.it - info@fixi.it