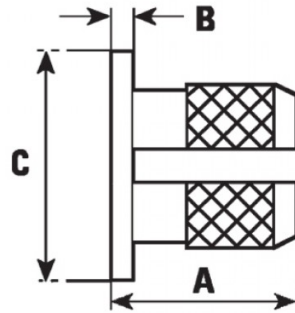


**INSERTI FILETTATI IN OTTONE TIPO FXHBLB INSERIMENTO A PRESSIONE**  
**BRASS THREADED INSERTS FXHBLB TYPE PRESS-IN INSTALLATION**  
**INSERTS FILETÉS EN LAITON TYPE FXHBLB INSERTION À PRESSION**  
**MESSING EINSÄTZE TYP FXHBLB EINPRESS-EINSATZ**  
**INSERTOS LATON ROSCADOS TIPO FXHBLB INSTALACION A PRESION**



Internal Thread	A	B	C	D	∅ FORO / HOLE	Min. wall thickness
M 5	9,4	0,99	7,9	6,3	6,4	4,8

Disegno di proprietà della Fixi S.r.l. - Non può essere copiato, riprodotto o comunicato a terze persone senza autorizzazione.  
 Drawing owned by Fixi S.r.l.- It cannot be copied, reproduced or communicated to third parties without permission.

**Disegnato da / Designed by:** Ufficio Tecnico  
**Ufficio Tecnico / Tech Office:** tech@fixi.it

27/12/2024

**CODICE PRODOTTO / PART NUMBER**

83FXHBLBM05

**FIXI®**

FIXI s.r.l. Via Bellardi 40/A  
 10146 - Torino (Italy)  
 www.fixi.it - info@fixi.it