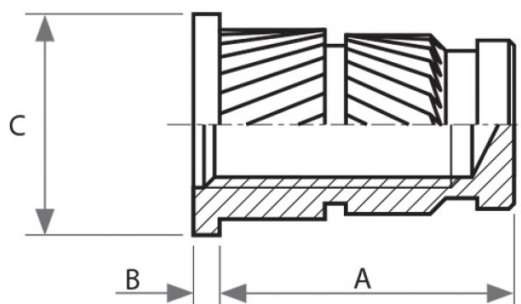


INSERTI FILETTATI IN OTTONE CIECHI FXHSLBCH INSERIMENTO COSTAMPAGGIO
BLIND ENDED BRASS THEREADED INSERTS FXHSLBCH MOULD-IN INSTALLATION
INSERTS FILETÉS EN LAITON BORGNE FXHSLBCH INSERTION PAR MOULAGE
EINSÄTZE AUS MESSING GESCHLOSSEN FXHSLBCH FÜR GEGOSSENE BAUTEILE
INSERTOS LATON ROSCADOS CIEGOS FXHSLBCH INSTALACION EN INTERIOR DE MOLDE



Filetto Interno	A	B	C
M 3	8,8*	0,6	5,6

MATERIALE / MATERIAL : OTTONE / BRASS

Disegno di proprietà della Fixi S.r.l. - Non può essere copiato, riprodotto o comunicato a terze persone senza autorizzazione.
 Drawing owned by Fixi S.r.l.- It cannot be copied, reproduced or communicated to third parties without permission.

Disegnato da / Designed by: Ufficio Tecnico
Ufficio Tecnico / Tech Office: tech@fixi.it

27/12/2024

CODICE PRODOTTO / PART NUMBER

83FXHSLBM03CH

FIXI[®]

FIXI s.r.l. Via Bellardi 40/A
 10146 - Torino (Italy)
 www.fixi.it - info@fixi.it