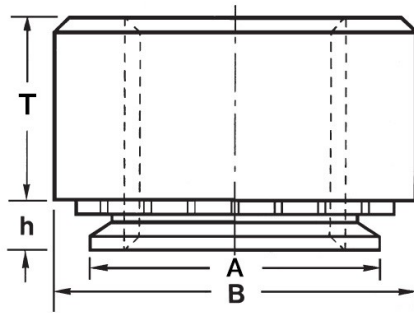


**DADI AUTOFISSANTI PER LAMIERA  
 SELF-CLINCHING NUTS FOR SHEET METAL  
 ÉCROUS À SERTIR POUR TÔLE  
 EINPRESSMUTTERN FÜR BLECH  
 TUERCAS AUTOINSERTABLES PARA CHAPA**



Thread size x pitch	T +/-0.25	A Max	B +/- 0.25	Hole Size +0.08	h Max	Min. Sheet Thickness	Min. Dist. to edge
M2x0.4	1.5	4.22	6.3	4.25	1.37	1.4	4.8

**MATERIAL: ZINC PLATED STEEL**

sheet hardness max 80 HRB

Disegno di proprietà della Fixi S.r.l. - Non può essere copiato, riprodotto o comunicato a terze persone senza autorizzazione.  
 Drawing owned by Fixi S.r.l.- It cannot be copied, reproduced or communicated to third parties without permission.

**Disegnato da / Designed by:** Ufficio Tecnico  
**Ufficio Tecnico / Tech Office:** tech@fixi.it

07/01/2025

**CODICE PRODOTTO / PART NUMBER**

15CM2-2

**FIXI®**

FIXI s.r.l. Via Bellardi 40/A  
 10146 - Torino (Italy)  
 www.fixi.it - info@fixi.it