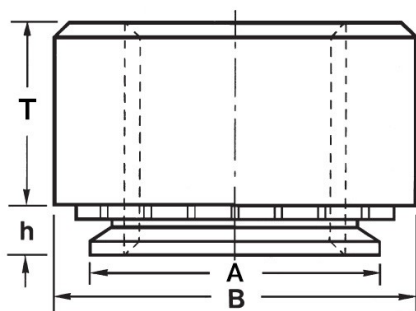


**DADI AUTOFISSANTI PER LAMIERA**  
**SELF-CLINCHING NUTS FOR SHEET METAL**  
**ÉCROUS À SERTIR POUR TÔLE**  
**EINPRESSMUTTERN FÜR BLECH**  
**TUERCAS AUTOINSERTABLES PARA CHAPA**



| Thread size x pitch | T<br>+/-0.25 | A<br>Max | B<br>+/- 0.25 | Hole Size<br>+0.08 | h<br>Max | Min. Sheet Thickness | Min. Dist. to edge |
|---------------------|--------------|----------|---------------|--------------------|----------|----------------------|--------------------|
| M3x0.5              | 1.5          | 4.22     | 6.3           | 4.25               | 2.21     | 2.3                  | 4.8                |

**MATERIAL:** ZINC PLATED STEEL

sheet hardness max 80 HRB

Disegno di proprietà della Fixi S.r.l. - Non può essere copiato, riprodotto o comunicato a terze persone senza autorizzazione.  
 Drawing owned by Fixi S.r.l.- It cannot be copied, reproduced or communicated to third parties without permission.

**Disegnato da / Designed by:** Ufficio Tecnico  
**Ufficio Tecnico / Tech Office:** tech@fixi.it

07/01/2025

**CODICE PRODOTTO / PART NUMBER**

15CM3-3

**FIXI®**

FIXI s.r.l. Via Bellardi 40/A  
 10146 - Torino (Italy)  
 www.fixi.it - info@fixi.it