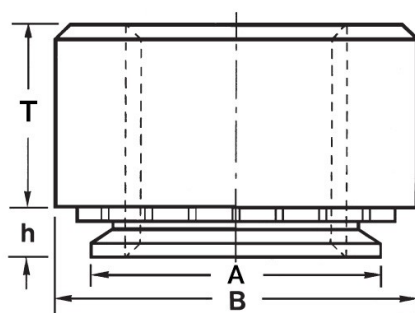


DADI AUTOFISSANTI PER LAMIERA
SELF-CLINCHING NUTS FOR SHEET METAL
ÉCROUS À SERTIR POUR TÔLE
EINPRESSMUTTERN FÜR BLECH
TUERCAS AUTOINSERTABLES PARA CHAPA



Filetto x passo	T +/-0.25	A Max	B +/- 0.25	Foro +0.08	h Max	Spess. min Lamiera	Distanza minima dal bordo
M3x0.5	1.71	4.72	7.1	4.75	1.37	1.4	4.8

MATERIALE: ACCIAIO ZINCATO

per lamiere fino a 80 HRB

Disegno di proprietà della Fixi S.r.l. - Non può essere copiato, riprodotto o comunicato a terze persone senza autorizzazione.
 Drawing owned by Fixi S.r.l.- It cannot be copied, reproduced or communicated to third parties without permission.

Disegnato da / Designed by: Ufficio Tecnico
 Ufficio Tecnico / Tech Office: tech@fixi.it

22/12/2024

CODICE PRODOTTO / PART NUMBER

15C35M3-2

FIXI®

FIXI s.r.l. Via Bellardi 40/A
 10146 - Torino (Italy)
 www.fixi.it - info@fixi.it