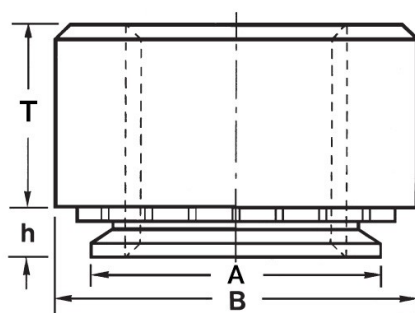


**DADI AUTOFISSANTI PER LAMIERA**  
**SELF-CLINCHING NUTS FOR SHEET METAL**  
**ÉCROUS À SERTIR POUR TÔLE**  
**EINPRESSMUTTERN FÜR BLECH**  
**TUERCAS AUTOINSERTABLES PARA CHAPA**



Filetto x passo	T +/-0.25	A Max	B +/- 0.25	Foro +0.08	h Max	Spess. min Lamiera	Distanza minima dal bordo
M4x0.7	2.0	5.38	7.9	5.4	2.21	2.3	6.9

**MATERIALE: ACCIAIO ZINCATO**

per lamiere fino a 80 HRB

Disegno di proprietà della Fixi S.r.l. - Non può essere copiato, riprodotto o comunicato a terze persone senza autorizzazione.  
 Drawing owned by Fixi S.r.l.- It cannot be copied, reproduced or communicated to third parties without permission.

Disegnato da / Designed by: Ufficio Tecnico  
 Ufficio Tecnico / Tech Office: tech@fixi.it

22/12/2024

**CODICE PRODOTTO / PART NUMBER**

15CM4-3

**FIXI®**

FIXI s.r.l. Via Bellardi 40/A  
 10146 - Torino (Italy)  
 www.fixi.it - info@fixi.it