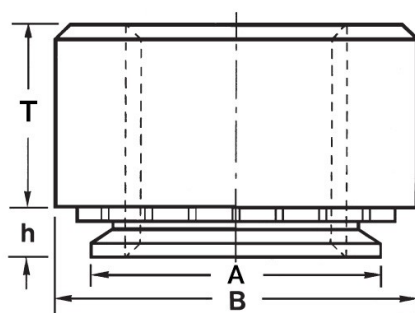


**DADI AUTOFISSANTI PER LAMIERA
 SELF-CLINCHING NUTS FOR SHEET METAL
 ÉCROUS À SERTIR POUR TÔLE
 EINPRESSMUTTERN FÜR BLECH
 TUERCAS AUTOINSERTABLES PARA CHAPA**



| Filetto x passo | T +/-0.25 | A Max | B +/- 0.25 | Foro +0.08 | h Max | Spess. min Lamiera | Distanza minima dal bordo |
|--------------------|--------------|----------|---------------|---------------|----------|--------------------------|---------------------------------|
| M6x1 | 4.08 | 8.72 | 11.05 | 8.75 | 1.15 | 1.2 | 8.6 |

MATERIALE: ACCIAIO ZINCATO

per lamiere fino a 80 HRB

Disegno di proprietà della Fixi S.r.l. - Non può essere copiato, riprodotto o comunicato a terze persone senza autorizzazione.
 Drawing owned by Fixi S.r.l.- It cannot be copied, reproduced or communicated to third parties without permission.

Disegnato da / Designed by: Ufficio Tecnico
 Ufficio Tecnico / Tech Office: tech@fixi.it

22/12/2024

CODICE PRODOTTO / PART NUMBER

15CM6-0

FIXI®

FIXI s.r.l. Via Bellardi 40/A
 10146 - Torino (Italy)
 www.fixi.it - info@fixi.it