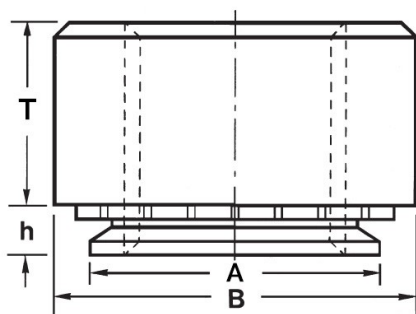


DADI AUTOFISSANTI PER LAMIERA
SELF-CLINCHING NUTS FOR SHEET METAL
ÉCROUS À SERTIR POUR TÔLE
EINPRESSMUTTERN FÜR BLECH
TUERCAS AUTOINSERTABLES PARA CHAPA



Thread size x pitch	T +/- 0.25	A Max	B +/- 0.25	Hole Size +0.08	h Max	Min. Sheet Thickness	Min. Dist. to edge
M2.5x0.45	1.5	4.22	6.3	4.25	1.37	1.4	4.8

MATERIAL: STAINLESS STEEL

sheet hardness max 70 HRB

Disegno di proprietà della Fixi S.r.l. - Non può essere copiato, riprodotto o comunicato a terze persone senza autorizzazione.
 Drawing owned by Fixi S.r.l.- It cannot be copied, reproduced or communicated to third parties without permission.

Disegnato da / Designed by: Ufficio Tecnico
Ufficio Tecnico / Tech Office: tech@fixi.it

07/01/2025

CODICE PRODOTTO / PART NUMBER

15CSM2.5-2

FIXI®

FIXI s.r.l. Via Bellardi 40/A
 10146 - Torino (Italy)
 www.fixi.it - info@fixi.it