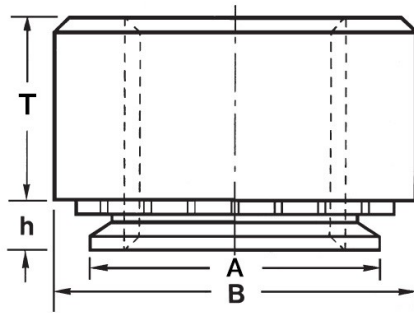


**DADI AUTOFISSANTI PER LAMIERA
 SELF-CLINCHING NUTS FOR SHEET METAL
 ÉCROUS À SERTIR POUR TÔLE
 EINPRESSMUTTERN FÜR BLECH
 TUERCAS AUTOINSERTABLES PARA CHAPA**



Thread size x pitch	T +/- 0.25	A Max	B +/- 0.25	Hole Size +0.08	h Max	Min. Sheet Thickness	Min. Dist. to edge
M3x0.5	1.5	4.22	6.3	4.25	2.21	2.3	4.8

MATERIAL: STAINLESS STEEL

sheet hardness max 70 HRB

Disegno di proprietà della Fixi S.r.l. - Non può essere copiato, riprodotto o comunicato a terze persone senza autorizzazione.
 Drawing owned by Fixi S.r.l.- It cannot be copied, reproduced or communicated to third parties without permission.

Disegnato da / Designed by: Ufficio Tecnico
Ufficio Tecnico / Tech Office: tech@fixi.it

07/01/2025

CODICE PRODOTTO / PART NUMBER

15CSM3-3

FIXI®

FIXI s.r.l. Via Bellardi 40/A
 10146 - Torino (Italy)
 www.fixi.it - info@fixi.it