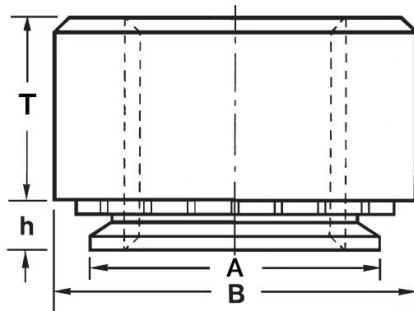


**DADI AUTOFISSANTI PER LAMIERA  
 SELF-CLINCHING NUTS FOR SHEET METAL  
 ÉCROUS À SERTIR POUR TÔLE  
 EINPRESSMUTTERN FÜR BLECH  
 TUERCAS AUTOINSERTABLES PARA CHAPA**



| Thread size x pitch | T<br>+/- 0.25 | A<br>Max | B<br>+/- 0.25 | Hole Size<br>+0.08 | h<br>Max | Min. Sheet Thickness | Min. Dist. to edge |
|---------------------|---------------|----------|---------------|--------------------|----------|----------------------|--------------------|
| M3x0.5              | 1.71          | 4.72     | 7.1           | 4.75               | 1.37     | 1.4                  | 4.8                |

**MATERIAL: STAINLESS STEEL**

sheet hardness max 70 HRB

Disegno di proprietà della Fixi S.r.l. - Non può essere copiato, riprodotto o comunicato a terze persone senza autorizzazione.  
 Drawing owned by Fixi S.r.l.- It cannot be copied, reproduced or communicated to third parties without permission.

**Disegnato da / Designed by:** Ufficio Tecnico  
**Ufficio Tecnico / Tech Office:** tech@fixi.it

07/01/2025

**CODICE PRODOTTO / PART NUMBER**

15CS35M3-2

**FIXI®**

FIXI s.r.l. Via Bellardi 40/A  
 10146 - Torino (Italy)  
 www.fixi.it - info@fixi.it