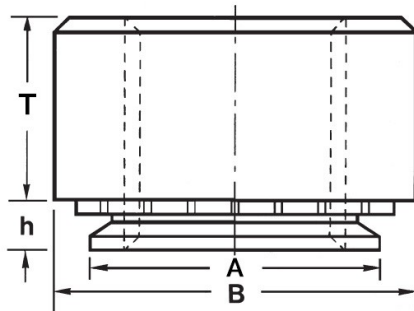


**DADI AUTOFISSANTI PER LAMIERA
 SELF-CLINCHING NUTS FOR SHEET METAL
 ÉCROUS À SERTIR POUR TÔLE
 EINPRESSMUTTERN FÜR BLECH
 TUERCAS AUTOINSERTABLES PARA CHAPA**



| Thread size x pitch | T +/- 0.25 | A Max | B +/- 0.25 | Hole Size +0.08 | h Max | Min. Sheet Thickness | Min. Dist. to edge |
|---------------------|---------------|----------|---------------|--------------------|----------|----------------------|--------------------|
| M5x0.8 | 2.0 | 6.38 | 8.7 | 6.4 | 0.97 | 1.0 | 7.1 |

MATERIAL: STAINLESS STEEL

sheet hardness max 70 HRB

Disegno di proprietà della Fixi S.r.l. - Non può essere copiato, riprodotto o comunicato a terze persone senza autorizzazione.
 Drawing owned by Fixi S.r.l.- It cannot be copied, reproduced or communicated to third parties without permission.

Disegnato da / Designed by: Ufficio Tecnico
Ufficio Tecnico / Tech Office: tech@fixi.it

07/01/2025

CODICE PRODOTTO / PART NUMBER

15CSM5-1

FIXI®

FIXI s.r.l. Via Bellardi 40/A
 10146 - Torino (Italy)
 www.fixi.it - info@fixi.it