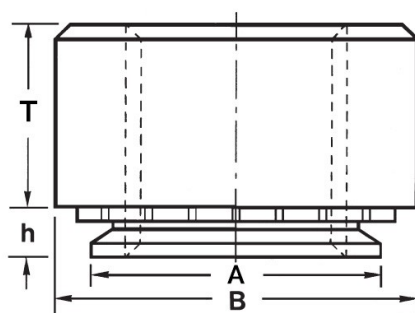


**DADI AUTOFISSANTI PER LAMIERA  
 SELF-CLINCHING NUTS FOR SHEET METAL  
 ÉCROUS À SERTIR POUR TÔLE  
 EINPRESSMUTTERN FÜR BLECH  
 TUERCAS AUTOINSERTABLES PARA CHAPA**



Filetto x passo	T +/- 0.25	A Max	B +/- 0.25	Foro +0.08	h Max	Spess. min Lamiera	Distanza minima dal bordo
M12x1.75	9.06	16.60	20.6	17.05	5.97	6.1	16

**MATERIALE: ACCIAIO INOX**

per lamiere fino a 70 HRB

Disegno di proprietà della Fixi S.r.l. - Non può essere copiato, riprodotto o comunicato a terze persone senza autorizzazione.  
 Drawing owned by Fixi S.r.l.- It cannot be copied, reproduced or communicated to third parties without permission.

Disegnato da / Designed by: Ufficio Tecnico  
 Ufficio Tecnico / Tech Office: tech@fixi.it

02/01/2025

**CODICE PRODOTTO / PART NUMBER**

15CS35M12-2

**FIXI®**

FIXI s.r.l. Via Bellardi 40/A  
 10146 - Torino (Italy)  
 www.fixi.it - info@fixi.it