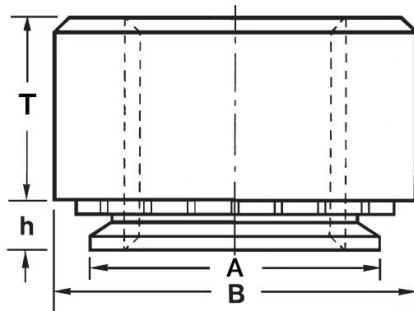


DADI AUTOFISSANTI PER LAMIERA
SELF-CLINCHING NUTS FOR SHEET METAL 400 SERIES
ÉCROUS À SERTIR POUR TÔLE
EINPRESSMUTTERN FÜR BLECH
TUERCAS AUTOINSERTABLES PARA CHAPA



Filetto x passo	T +/- 0.25	A Max	B +/- 0.25	Foro +0.08	h Max	Spess. min Lamiera	Distanza minima dal bordo
M2x0.4	1.5	4.22	6.3	4.25	0.97	1	4.8

MATERIALE: ACCIAIO INOX 400

per lamiere fino a 90 HRB

Disegno di proprietà della Fixi S.r.l. - Non può essere copiato, riprodotto o comunicato a terze persone senza autorizzazione.
 Drawing owned by Fixi S.r.l.- It cannot be copied, reproduced or communicated to third parties without permission.

Disegnato da / Designed by: Ufficio Tecnico
Ufficio Tecnico / Tech Office: tech@fixi.it

22/12/2024

CODICE PRODOTTO / PART NUMBER

15CSM2-1A4

FIXI®

FIXI s.r.l. Via Bellardi 40/A
 10146 - Torino (Italy)
 www.fixi.it - info@fixi.it