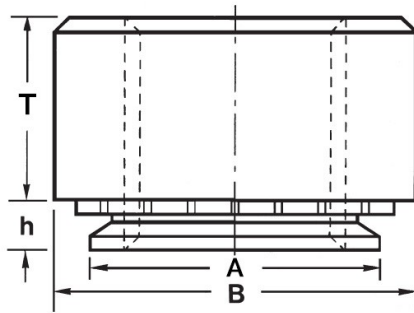


**DADI AUTOFISSANTI PER LAMIERA
 SELF-CLINCHING NUTS FOR SHEET METAL
 ÉCROUS À SERTIR POUR TÔLE
 EINPRESSMUTTERN FÜR BLECH
 TUERCAS AUTOINSERTABLES PARA CHAPA**



Thread size x pitch	T +/- 0.25	A Max	B +/- 0.25	Hole Size +0.08	h Max	Min. Sheet Thickness	Min. Dist. to edge
M3x0.5	2	4.73	6.3	4.75	1.37	1.4	5.6

MATERIAL: ALUMINIUM

sheet hardness max 50 HRB

Disegno di proprietà della Fixi S.r.l. - Non può essere copiato, riprodotto o comunicato a terze persone senza autorizzazione.
 Drawing owned by Fixi S.r.l.- It cannot be copied, reproduced or communicated to third parties without permission.

Disegnato da / Designed by: Ufficio Tecnico
Ufficio Tecnico / Tech Office: tech@fixi.it

20/12/2024

CODICE PRODOTTO / PART NUMBER

15CAM3-2

FIXI®

FIXI s.r.l. Via Bellardi 40/A
 10146 - Torino (Italy)
 www.fixi.it - info@fixi.it