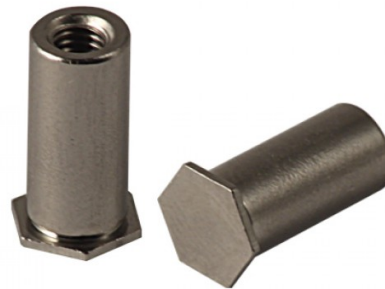
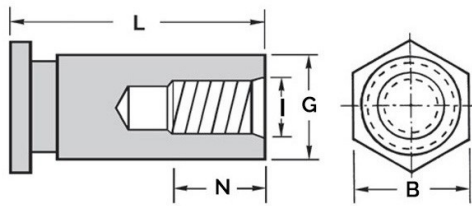


COLONNINE AUTOFISSANTI FILETTO CIECO PER LAMIERA
BLIND THREADED SELF-CLINCHING STANDOFFS FOR SHEET METAL
COLONNETTES À SERTIR POUR TÔLE
EINPRESSGEWINDEBUCHSEN FÜR BLECH
COLUMNAS AUTOINSERTABLES PARA CHAPA



| Filetto x passo | B | Foro +0.08 | G -0.13 | L | N | I +/-0.13 | Spess. min Lamiera | Distanza minima dal bordo |
|--------------------|-----|---------------|------------|---|---|--------------|--------------------------|---------------------------------|
| M3x0.5 hole 5.4 | 6,4 | 5,4 | 5,38 | 8 | 4 | 3,2 | 1 | 7 |

MATERIALE: ACCIAIO ZINCATO

per lamiere fino a 80 HRB

Disegno di proprietà della Fixi S.r.l. - Non può essere copiato, riprodotto o comunicato a terze persone senza autorizzazione.
 Drawing owned by Fixi S.r.l.- It cannot be copied, reproduced or communicated to third parties without permission.

Disegnato da / Designed by: Ufficio Tecnico
Ufficio Tecnico / Tech Office: tech@fixi.it

22/12/2024

CODICE PRODOTTO / PART NUMBER

15CFBSO35M3-08

FIXI®

FIXI s.r.l. Via Bellardi 40/A
 10146 - Torino (Italy)
 www.fixi.it - info@fixi.it