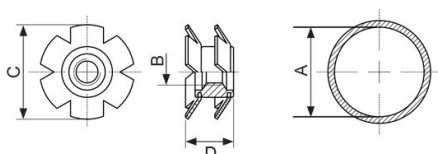


**INSERTI SENZA TESTA PER TUBI TONDI**  
**INSERTS WITHOUT HEAD FOR ROUND TUBES**  
**INSERTS SANS TÊTE POUR TUBES ROUNDS**  
**GEWINDEEINSÄTZE OHNE BUND FÜR RUNDE ROHRE**  
**INSERTOS SIN CABEZA PARA TUBOS REDONDOS**



| A                     | B           | C                | D                 |
|-----------------------|-------------|------------------|-------------------|
| Ø Tube int. rage - mm | Thread size | Crown diam. - mm | Total length - mm |
| 15.7-17.1             | M6          | 17,5             | 10,0              |

**FIN:** SPRING STEEL

**BODY:** ZINC PLATED STEEL

\*Not binding dimensions

Disegno di proprietà della Fixi S.r.l. - Non può essere copiato, riprodotto o comunicato a terze persone senza autorizzazione.  
 Drawing owned by Fixi S.r.l.- It cannot be copied, reproduced or communicated to third parties without permission.

**Disegnato da / Designed by:** Ufficio Tecnico  
**Ufficio Tecnico / Tech Office:** tech@fixi.it

05/02/2025

**CODICE PRODOTTO / PART NUMBER**

88TT2STM06-15.7

**FIXI**<sup>®</sup>

FIXI s.r.l. Via Bellardi 40/A  
 10146 - Torino (Italy)  
 www.fixi.it - info@fixi.it