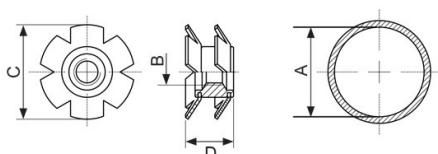


INSERTI SENZA TESTA PER TUBI TONDI
INSERTS WITHOUT HEAD FOR ROUND TUBES
INSERTS SANS TÊTE POUR TUBES RONDS
GEWINDEEINSÄTZE OHNE BUND FÜR RUNDE ROHRE
INSERTOS SIN CABEZA PARA TUBOS REDONDOS



| A | B | C | D |
|-----------------------|-------------|------------------|-------------------|
| Ø Tube int. rage - mm | Thread size | Crown diam. - mm | Total length - mm |
| 47.5-48.8 | M10 | 50,0 | 15,0 |

FIN: SPRING STEEL

BODY: ZINC PLATED STEEL

*Not binding dimensions

Disegno di proprietà della Fixi S.r.l. - Non può essere copiato, riprodotto o comunicato a terze persone senza autorizzazione.
 Drawing owned by Fixi S.r.l.- It cannot be copied, reproduced or communicated to third parties without permission.

Disegnato da / Designed by: Ufficio Tecnico
Ufficio Tecnico / Tech Office: tech@fixi.it

05/02/2025

CODICE PRODOTTO / PART NUMBER

88TT2STM10-47.5

FIXI[®]

FIXI s.r.l. Via Bellardi 40/A
 10146 - Torino (Italy)
 www.fixi.it - info@fixi.it