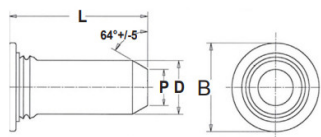


**PERNI AUTOFISSANTI LISCI PER LAMIERA**  
**SELF-CLINCHING UNTHREADED PINS FOR SHEET METAL**  
**GOUJONS LISSES À SERTIR POUR TÔLE**  
**EINPRESSBOLZEN OHNE GEWINDE FÜR BLECH**  
**PERNOS AUTOINSERTABLES LISOS PARA CHAPA**



| D<br>Ø | B<br>+/-0.4 | Foro<br>+0.08 | P<br>+/-0.15 | L | Spess.<br>min<br>Lamiera | Distanza<br>minima<br>dal bordo |
|--------|-------------|---------------|--------------|---|--------------------------|---------------------------------|
| 4      | 6.12        | 4.5           | 2.82         | 8 | 1                        | 7.1                             |

**MATERIALE: ACCIAIO INOX**

Disegno di proprietà della Fixi S.r.l. - Non può essere copiato, riprodotto o comunicato a terze persone senza autorizzazione.  
 Drawing owned by Fixi S.r.l.- It cannot be copied, reproduced or communicated to third parties without permission.

**Disegnato da / Designed by:** Ufficio Tecnico  
**Ufficio Tecnico / Tech Office:** tech@fixi.it

22/12/2024

**CODICE PRODOTTO / PART NUMBER**

15TPS4-08

**FIXI®**

FIXI s.r.l. Via Bellardi 40/A  
 10146 - Torino (Italy)  
 www.fixi.it - info@fixi.it