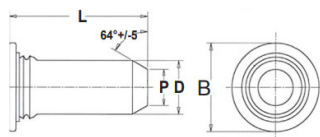


**PERNI AUTOFISSANTI LISCI PER LAMIERA**  
**SELF-CLINCHING UNTHREADED PINS FOR SHEET METAL**  
**GOUJONS LISSES À SERTIR POUR TÔLE**  
**EINPRESSBOLZEN OHNE GEWINDE FÜR BLECH**  
**PERNOS AUTOINSERTABLES LISOS PARA CHAPA**



D	B	Foro	P	L	Spess. min Lamiera	Distanza minima dal bordo
$\emptyset$	$\pm 0.4$	$+0.08$	$\pm 0.15$			
4	6.12	4.5	2.82	12	1	7.1

**MATERIALE: ACCIAIO INOX**

Disegno di proprietà della Fixi S.r.l. - Non può essere copiato, riprodotto o comunicato a terze persone senza autorizzazione.  
 Drawing owned by Fixi S.r.l.- It cannot be copied, reproduced or communicated to third parties without permission.

Disegnato da / Designed by: Ufficio Tecnico  
 Ufficio Tecnico / Tech Office: tech@fixi.it

22/12/2024

**CODICE PRODOTTO / PART NUMBER**

15TPS4-12

**FIXI®**

FIXI s.r.l. Via Bellardi 40/A  
 10146 - Torino (Italy)  
 www.fixi.it - info@fixi.it