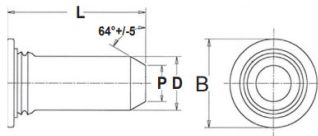


**PERNI AUTOFISSANTI LISCI PER LAMIERA
 SELF-CLINCHING PINS FOR SHEET METAL
 GOUJONS LISSES À SERTIR POUR TÔLE
 EINPRESSBOLZEN OHNE GEWINDE FÜR BLECH
 PERNOS AUTOINSERTABLES LISOS PARA CHAPA**



D Ø	B +/-0.4	Hole Size +0.08	P +/-0.15	L	Min. Sheet Thickness	Min. Dist. to edge
4	6.12	3.5	2.82	6	1	7.1

MATERIAL: 400 SERIES STAINLESS STEEL

Disegno di proprietà della Fixi S.r.l. - Non può essere copiato, riprodotto o comunicato a terze persone senza autorizzazione.
 Drawing owned by Fixi S.r.l.- It cannot be copied, reproduced or communicated to third parties without permission.

Disegnato da / Designed by: Ufficio Tecnico
Ufficio Tecnico / Tech Office: tech@fixi.it

06/01/2025

CODICE PRODOTTO / PART NUMBER

15TPS4-06A4



FIXI s.r.l. Via Bellardi 40/A
 10146 - Torino (Italy)
 www.fixi.it - info@fixi.it