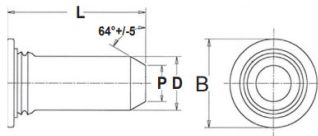


**PERNI AUTOFISSANTI LISCI PER LAMIERA  
 SELF-CLINCHING PINS FOR SHEET METAL  
 GOUJONS LISSES À SERTIR POUR TÔLE  
 EINPRESSBOLZEN OHNE GEWINDE FÜR BLECH  
 PERNOS AUTOINSERTABLES LISOS PARA CHAPA**



D Ø	B +/-0.4	Foro +0.08	P +/-0.15	L	Spess. min Lamiera	Distanza minima dal bordo
5	7.19	5.5	3.53	15	1	7.6

**MATERIALE: ACCIAIO INOX 400**

Disegno di proprietà della Fixi S.r.l. - Non può essere copiato, riprodotto o comunicato a terze persone senza autorizzazione.  
 Drawing owned by Fixi S.r.l.- It cannot be copied, reproduced or communicated to third parties without permission.

**Disegnato da / Designed by:** Ufficio Tecnico  
**Ufficio Tecnico / Tech Office:** tech@fixi.it

22/12/2024

**CODICE PRODOTTO / PART NUMBER**

15TPS5-15A4



FIXI s.r.l. Via Bellardi 40/A  
 10146 - Torino (Italy)  
 www.fixi.it - info@fixi.it