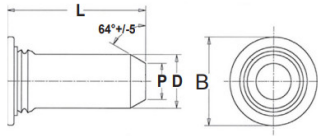


**PERNI AUTOFISSANTI LISCI PER LAMIERA
 SELF-CLINCHING PINS FOR SHEET METAL
 GOUJONS LISSES À SERTIR POUR TÔLE
 EINPRESSBOLZEN OHNE GEWINDE FÜR BLECH
 PERNOS AUTOINSERTABLES LISOS PARA CHAPA**



D	B	Foro	P	L	Spess. min Lamiera	Distanza minima dal bordo
\emptyset	± 0.4	$+0.08$	± 0.15			
6	8.13	6.5	4.24	18	1	7.9

MATERIALE: ACCIAIO INOX 400

Disegno di proprietà della Fixi S.r.l. - Non può essere copiato, riprodotto o comunicato a terze persone senza autorizzazione.
 Drawing owned by Fixi S.r.l.- It cannot be copied, reproduced or communicated to third parties without permission.

Disegnato da / Designed by: Ufficio Tecnico
 Ufficio Tecnico / Tech Office: tech@fixi.it

22/12/2024

CODICE PRODOTTO / PART NUMBER

15TPS6-18A4

FIXI®

FIXI s.r.l. Via Bellardi 40/A
 10146 - Torino (Italy)
 www.fixi.it - info@fixi.it