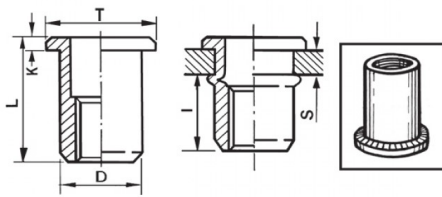





**INSERTI FILETTATI CILINDRICI ACCIAIO - TESTA TONDA - CORTO**  
**CYLINDRICAL STEEL THREADED INSERTS - FLAT HEAD - SHORT TYPE**  
**INSERTS FILETÉS CYLINDRIQUES ACIER - TÊTE CYLINDRIQUE - COURT**  
**BLINDNIETMUTTERN RUNDSCHAFT STAHL - FLACHKOPF - KURZ**  
**TUERCAS REMACHABLES CILINDRICAS ACERO - CABEZA PLANA - CORTO**



**ZIGRINATO SOTTO LA TESTA**  
**KNURLED UNDERNEATH THE HEAD**

	<b>S</b> GRIP	<b>D</b> +0,07-0,1	 +0,1-0	<b>T</b> +/-0,5	<b>K</b> +/-0,15	<b>L</b> +/-0,5	<b>I</b> ~	 Nm
M12	1 - 4	14,9	15	18	1.7	22	13.5	80

**MATERIALE: ACCIAIO Z.B. CROMO III**

 <b>COPPIA DI SERRAGGIO MASSIMA (Nm)</b> 80	 <b>CARICO DI TRAZIONE SUL FILETTO (N)</b> 34000	 <b>TENUTA ALLA COPPIA DIRETTA (Nm)</b> 30	 <b>VALORI AL TAGLIO (N)</b> 6500
--	---	---	--

Disegno di proprietà della Fixi S.r.l. - Non può essere copiato, riprodotto o comunicato a terze persone senza autorizzazione.  
 Drawing owned by Fixi S.r.l.- It cannot be copied, reproduced or communicated to third parties without permission.

**Disegnato da / Designed by:** Ufficio Tecnico  
**Ufficio Tecnico / Tech Office:** tech@fixi.it

03/01/2025

**CODICE PRODOTTO / PART NUMBER**

85ACITTM12C15

**FIXI®**

FIXI s.r.l. Via Bellardi 40/A  
 10146 - Torino (Italy)  
 www.fixi.it - info@fixi.it