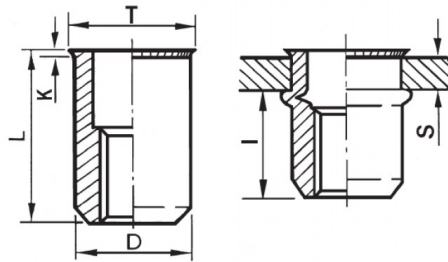





**INSERTI FILETTATI CILINDRICI ACCIAIO - TESTA RIDOTTA - CORTO**  
**CYLINDRICAL STEEL THREADED INSERTS - REDUCED COUNTERSUNK HEAD - SHORT TYPE**  
**INSERTS FILETÉS CYLINDRIQUES ACIER - TÊTE RÉDUITE - COURT**  
**BLINDNIETMUTTERN RUNDSCHAFT STAHL- KLEINER SENKKOPF - KURZ**  
**TUERCAS REMACHABLES CILINDRICAS ACERO - CABEZA REDUCIDA - CORTO**



K dopo la posa  
K after setting



**ZIGRINATO SOTTO LA TESTA**  
**KNURLED UNDERNEATH THE HEAD**

	S	D		T	K	L	I	
	GRIP	+0,07/-0,1	+0,1-0	+/-0,5	+/-0,15	+/-0,5	~	Nm
M12	0.5 - 3.5	14.9	15	16.5	0.85	22.5	16	50

**MATERIALE: ACCIAIO Z.B. CROMO III**

			
COPPIA DI SERRAGGIO MASSIMA (Nm)	CARICO DI TRAZIONE SUL FILETTO (N)	TENUTA ALLA COPPIA DIRETTA (Nm)	VALORI AL TAGLIO (N)
50	34000	24	6500

Disegno di proprietà della Fixi S.r.l. - Non può essere copiato, riprodotto o comunicato a terze persone senza autorizzazione.  
Drawing owned by Fixi S.r.l.- It cannot be copied, reproduced or communicated to third parties without permission.

**Disegnato da / Designed by:** Ufficio Tecnico  
**Ufficio Tecnico / Tech Office:** tech@fixi.it

26/12/2024

**CODICE PRODOTTO / PART NUMBER**

85ACITRM12C15

**FIXI®**

FIXI s.r.l. Via Bellardi 40/A  
10146 - Torino (Italy)  
www.fixi.it - info@fixi.it