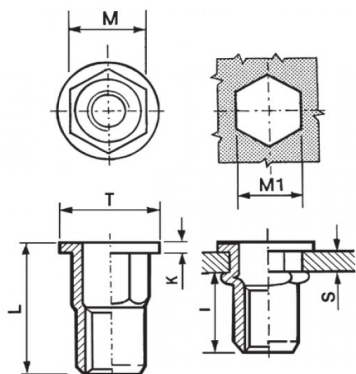




INSERTI FILETTATI SEMIESAGONALI - TESTA TONDA
SEMI-HEXAGONAL THREADED INSERTS - FLAT HEAD
INSERTS FILETÉS SEMI-HEXAGONAUX - TÊTE CYLINDRIQUE
BLINDNIETMUTTERN TEILSECHSKANT - FLACHKOPF
TUERCAS REMACHABLES SEMI-HEXAGONALES - CABEZA PLANA



|  | S | M | M1 | T | K | L | I |  |
|---|---------|------------|---------|--------|---------|--------|------|---|
| | GRIP | +0,07/-0,1 | +0,1/-0 | +/-0,5 | +/-0,15 | +/-0,5 | ~ | Nm |
| M10 | 3.5 - 6 | 11.9 | 12 | 16 | 1.7 | 22 | 10.5 | 50 |

MATERIALE: ACCIAIO INOX A2

| | | | |
|---|---|---|---|
|  |  |  |  |
| COPPIA DI SERRAGGIO MASSIMA (Nm) | CARICO DI TRAZIONE SUL FILETTO (N) | TENUTA ALLA COPPIA DIRETTA (Nm) | VALORI AL TAGLIO (N) |
| 50 | 32000 | 11 | 5000 |

Disegno di proprietà della Fixi S.r.l. - Non può essere copiato, riprodotto o comunicato a terze persone senza autorizzazione.
 Drawing owned by Fixi S.r.l.- It cannot be copied, reproduced or communicated to third parties without permission.

Disegnato da / Designed by: Ufficio Tecnico
 Ufficio Tecnico / Tech Office: tech@fixi.it

15/01/2025

CODICE PRODOTTO / PART NUMBER

85IXITTSEM10L12

FIXI®

FIXI s.r.l. Via Bellardi 40/A
 10146 - Torino (Italy)
 www.fixi.it - info@fixi.it